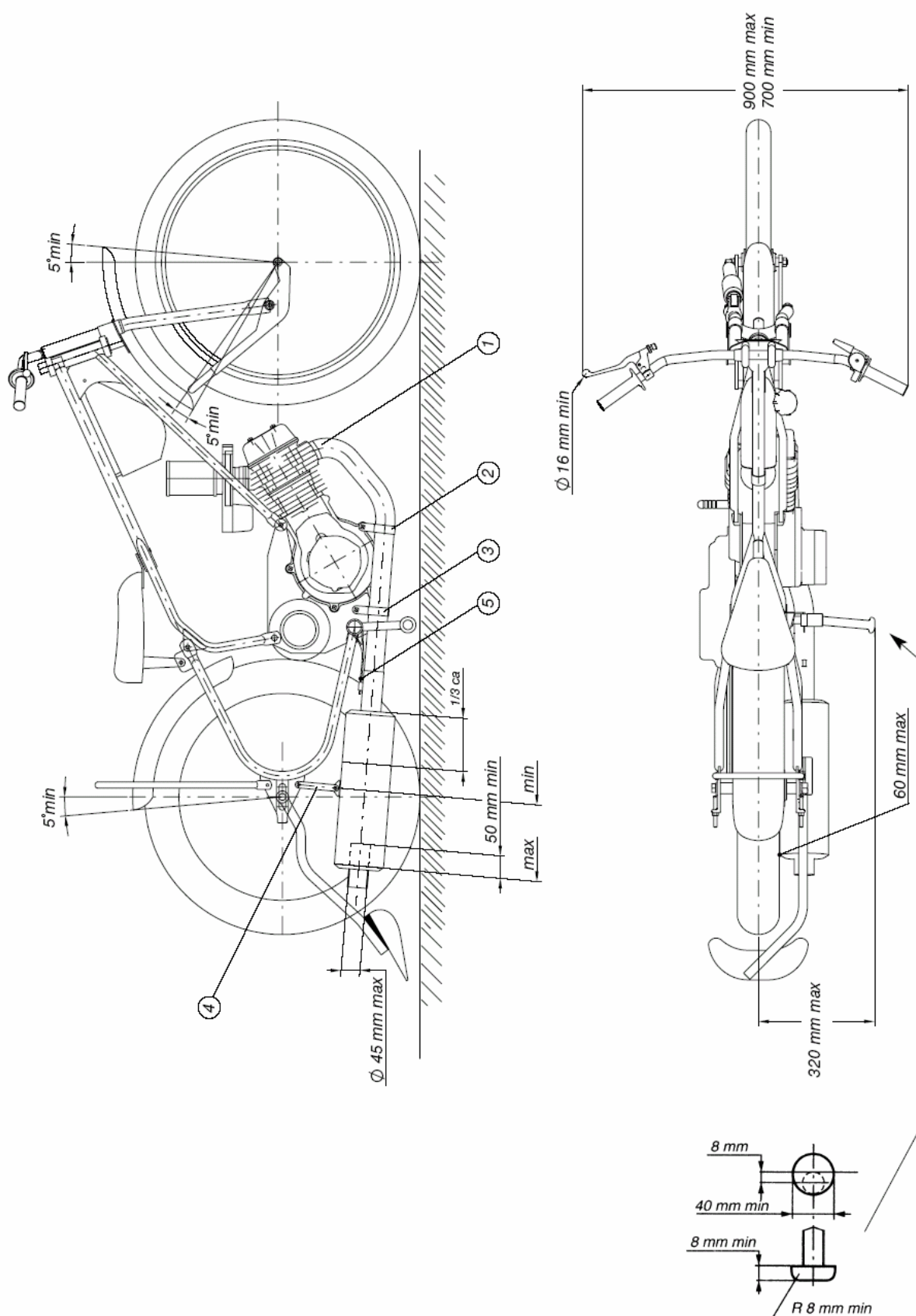


# Obrázok G

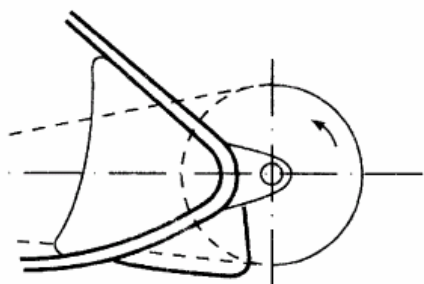
## Krátka plochá dráha



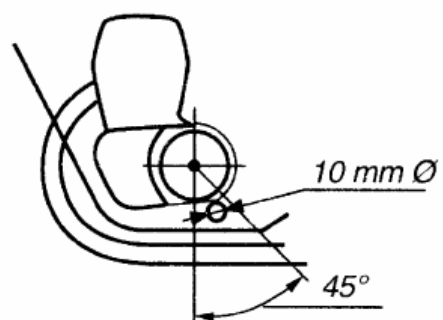
## Obrázok G

### Krátka plochá dráha

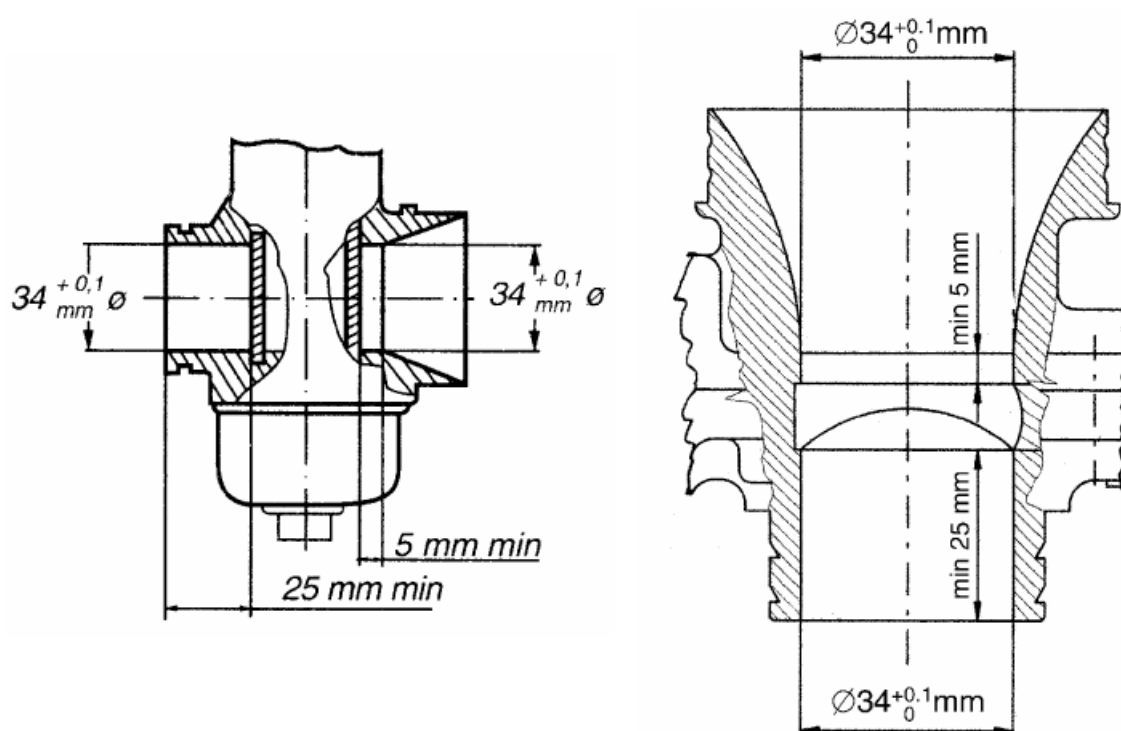
Kryt reťaze



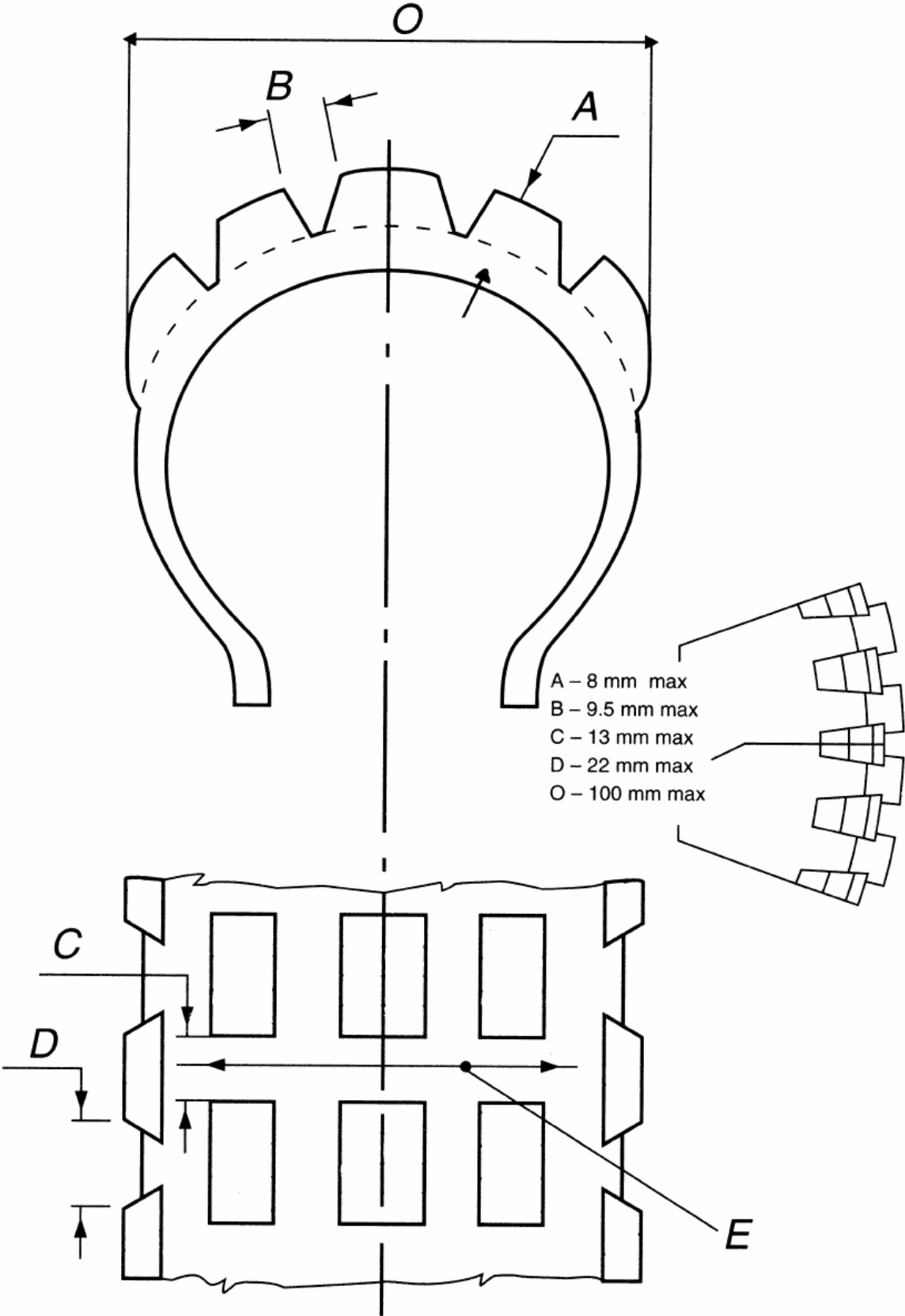
Otvorený reťazový prevod



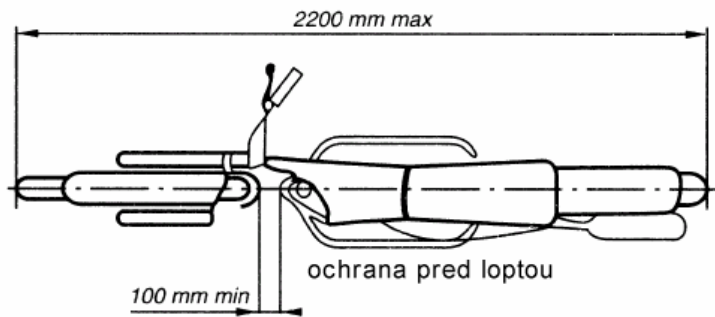
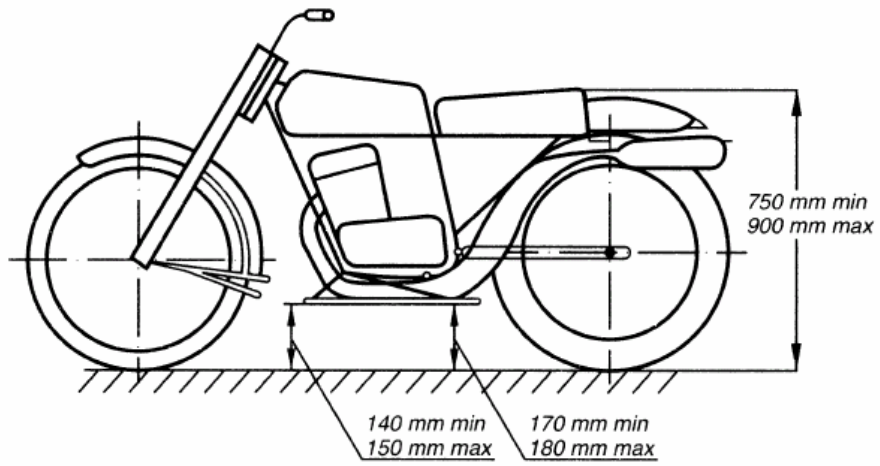
Časť karburátora



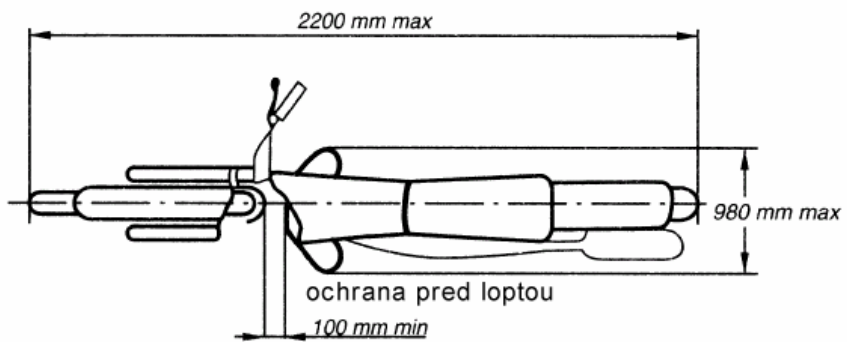
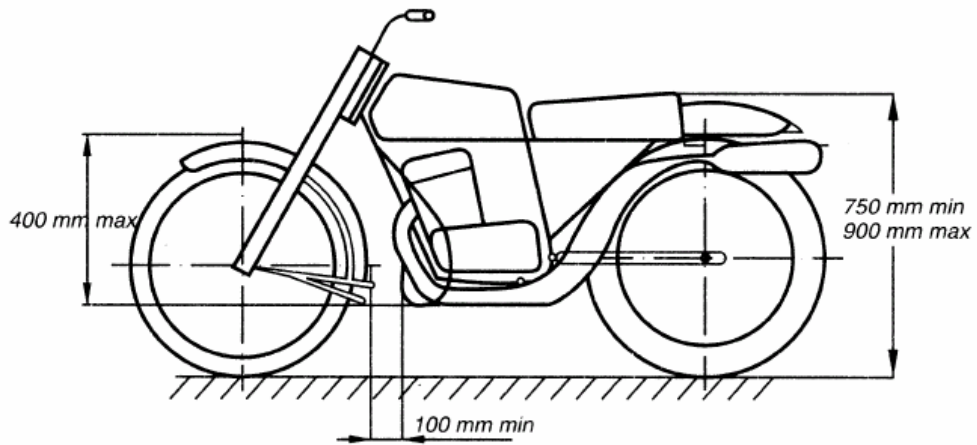
Obrázok G / a



**Motobal Obrázok I a**

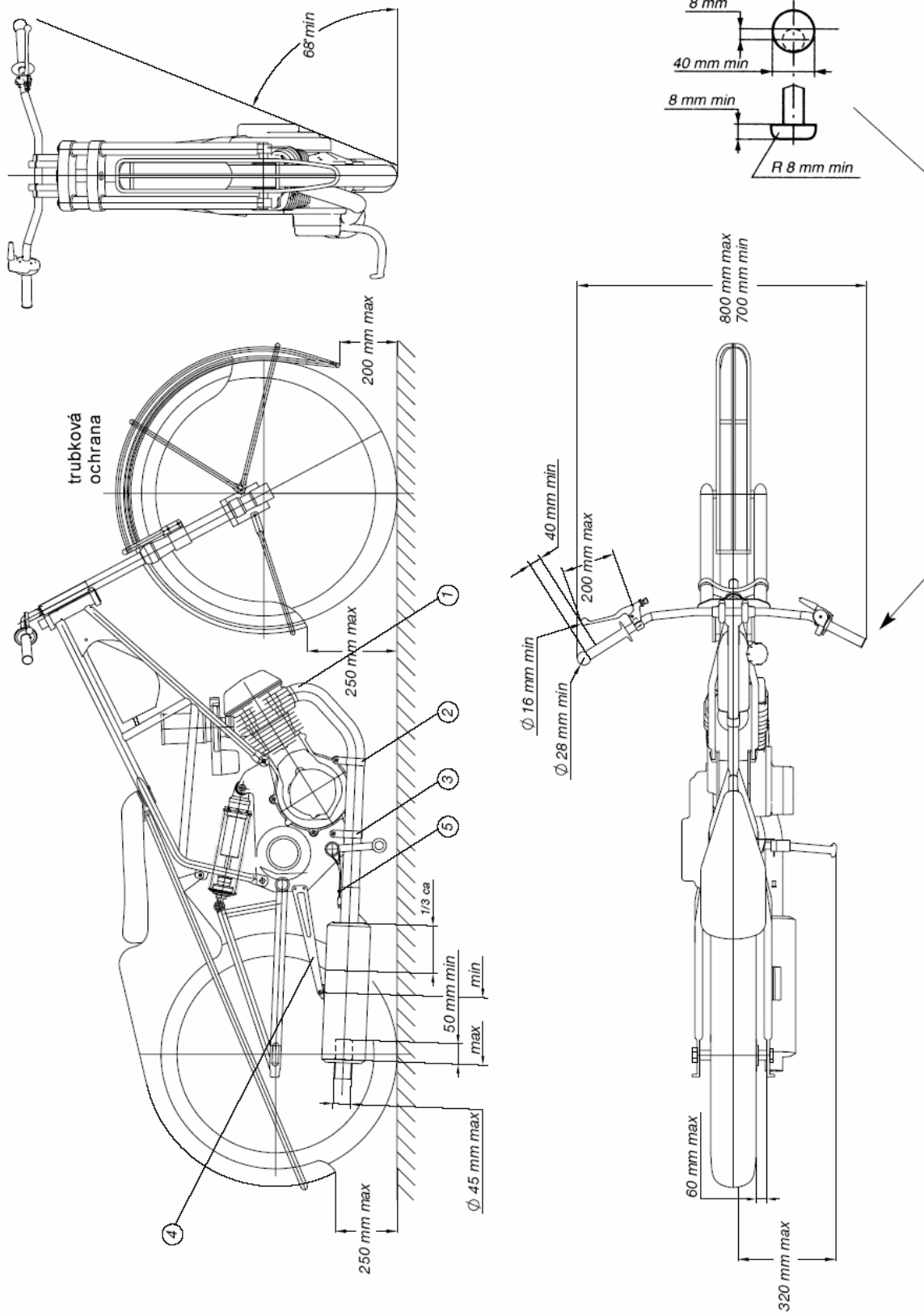


**Motobal Obrázok I b**



# Obrázok H

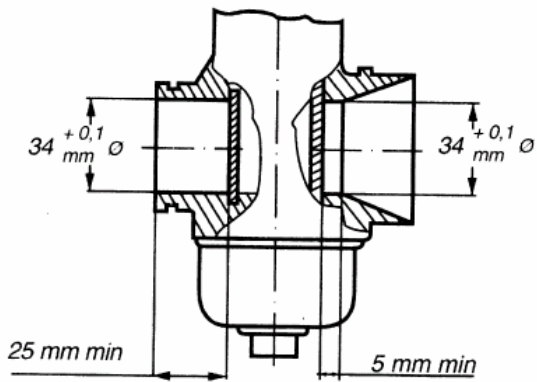
## Preteky na ľade



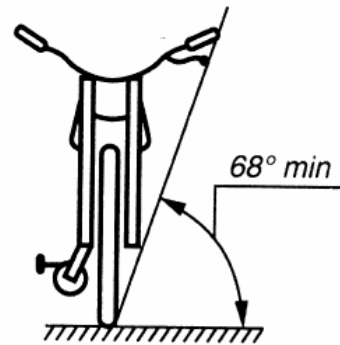
## Obrázok H

### Preteky na ľade

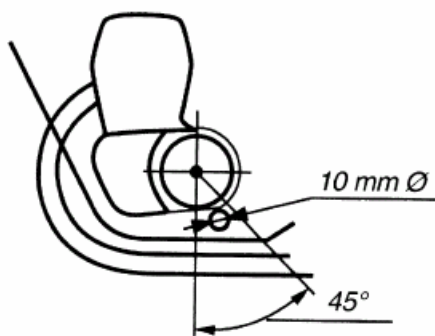
Časť karburátora



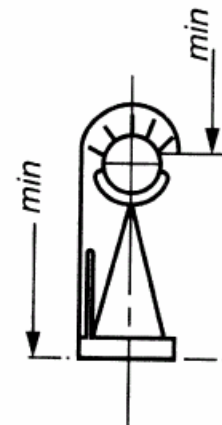
Sklon



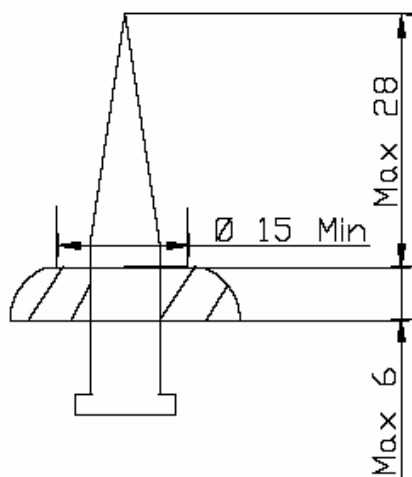
Otvorený reťazový prevod



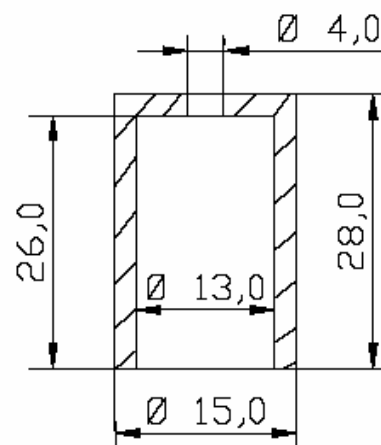
Ochrana zadného kola



Hroty

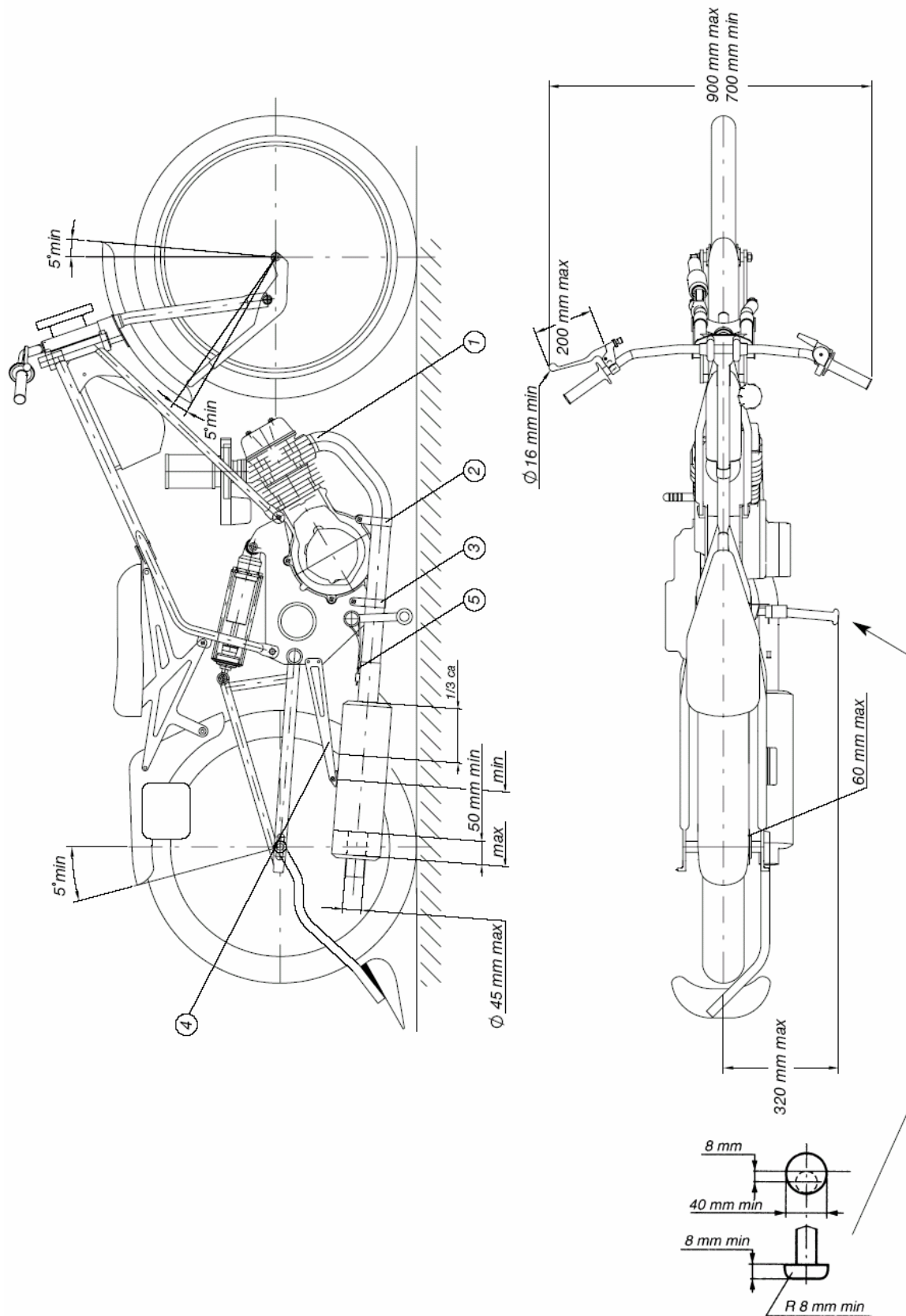


Hroty



Mierka hrotov

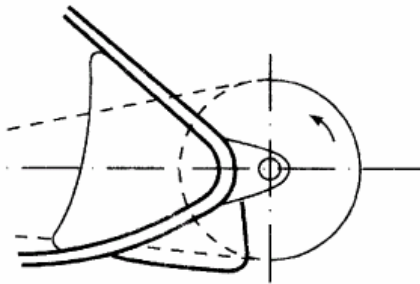
**Obrázok K**  
**Dlhá plochá dráha**



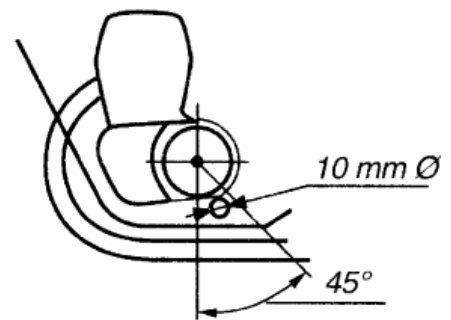
## Obrázok K

### Dlhá plochá dráha

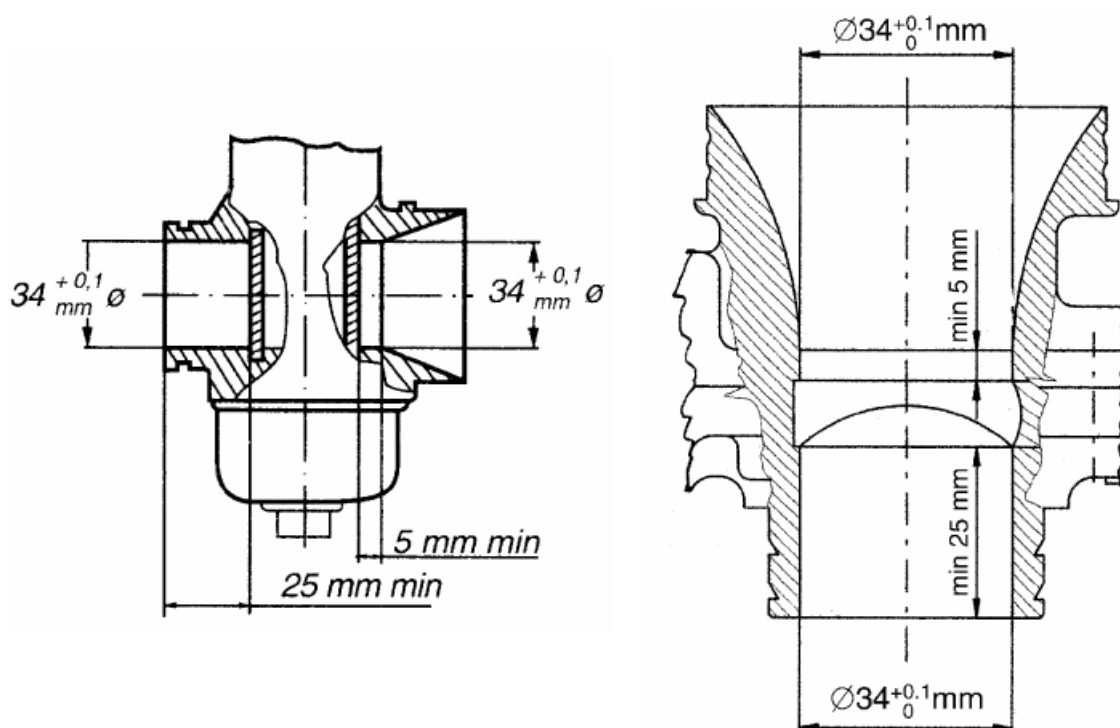
Kryt reťaze



Otvorený reťazový prevod



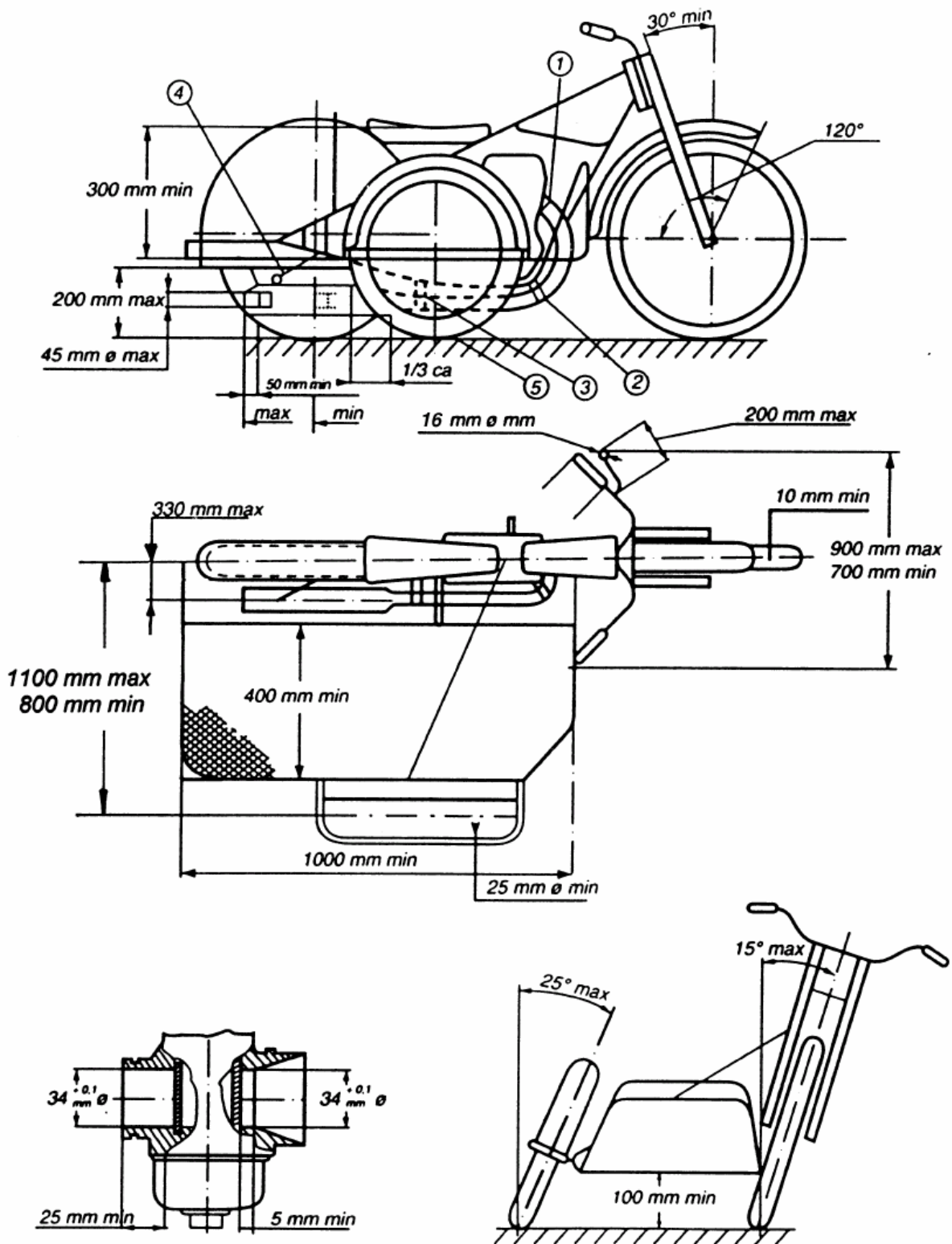
Časť karburátora





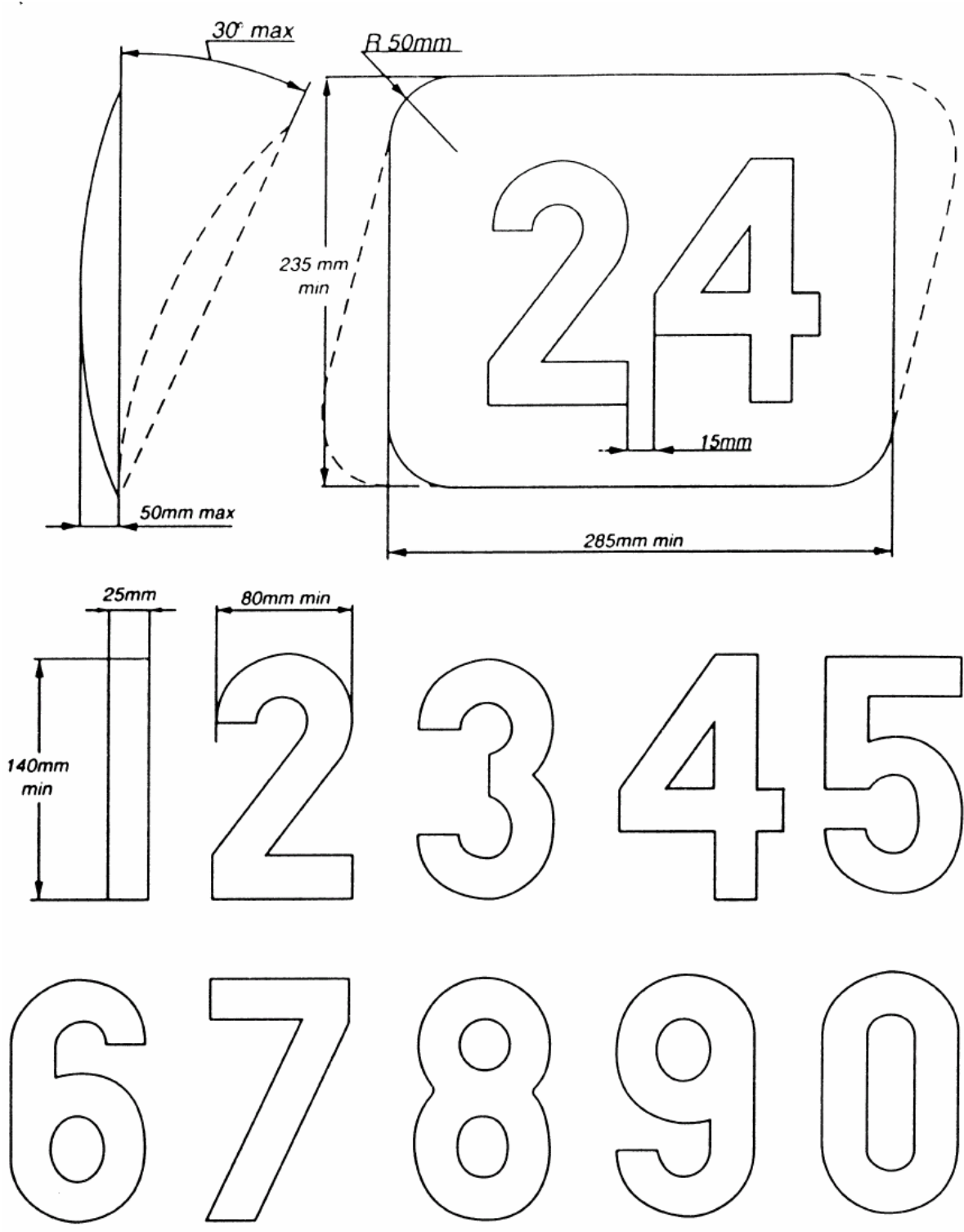
Obrázok L

Sajdkára pre plochú dráhu (pozri čl. 01.53)



Obrázok O

Čísla



Futura Heavy

**0 1 2 3 4 5 6 7 8 9**

Futura Heavy Italic

***0 1 2 3 4 5 6 7 8 9***

Univers Bold

**0 1 2 3 4 5 6 7 8 9**

Univers Bold Italic

***0 1 2 3 4 5 6 7 8 9***

Oliver Med.

**0 1 2 3 4 5 6 7 8 9**

Oliver Med. Italic

***0 1 2 3 4 5 6 7 8 9***

Franklin Gothic

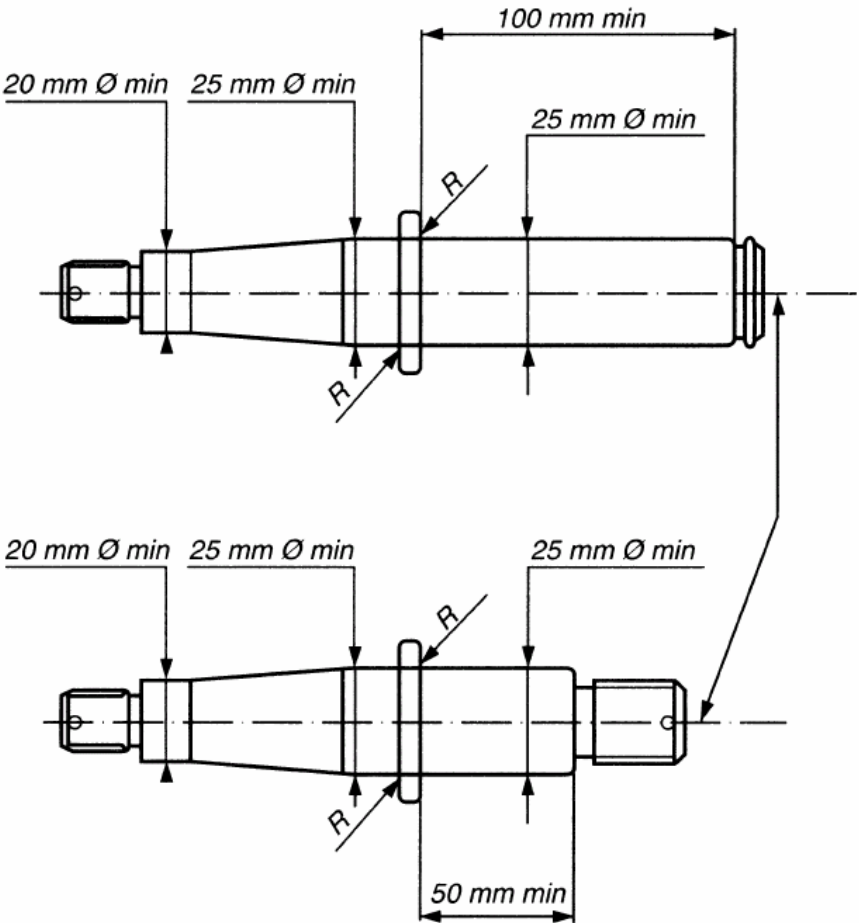
**0 1 2 3 4 5 6 7 8 9**

Franklin Gothic Italic

***0 1 2 3 4 5 6 7 8 9***

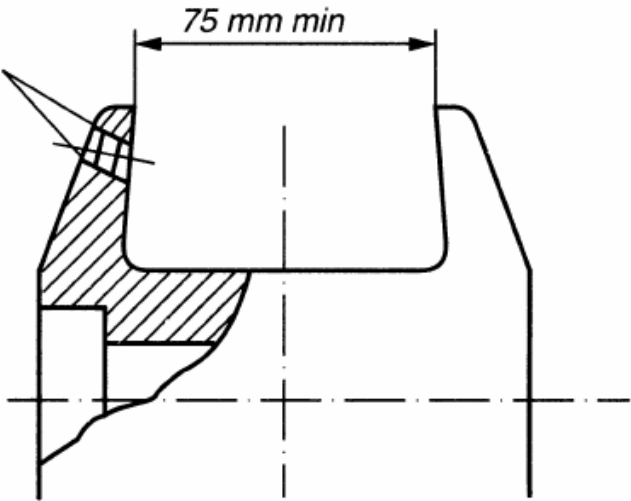
Obrázok Q

Čl. 52.05.3



Obrázok R

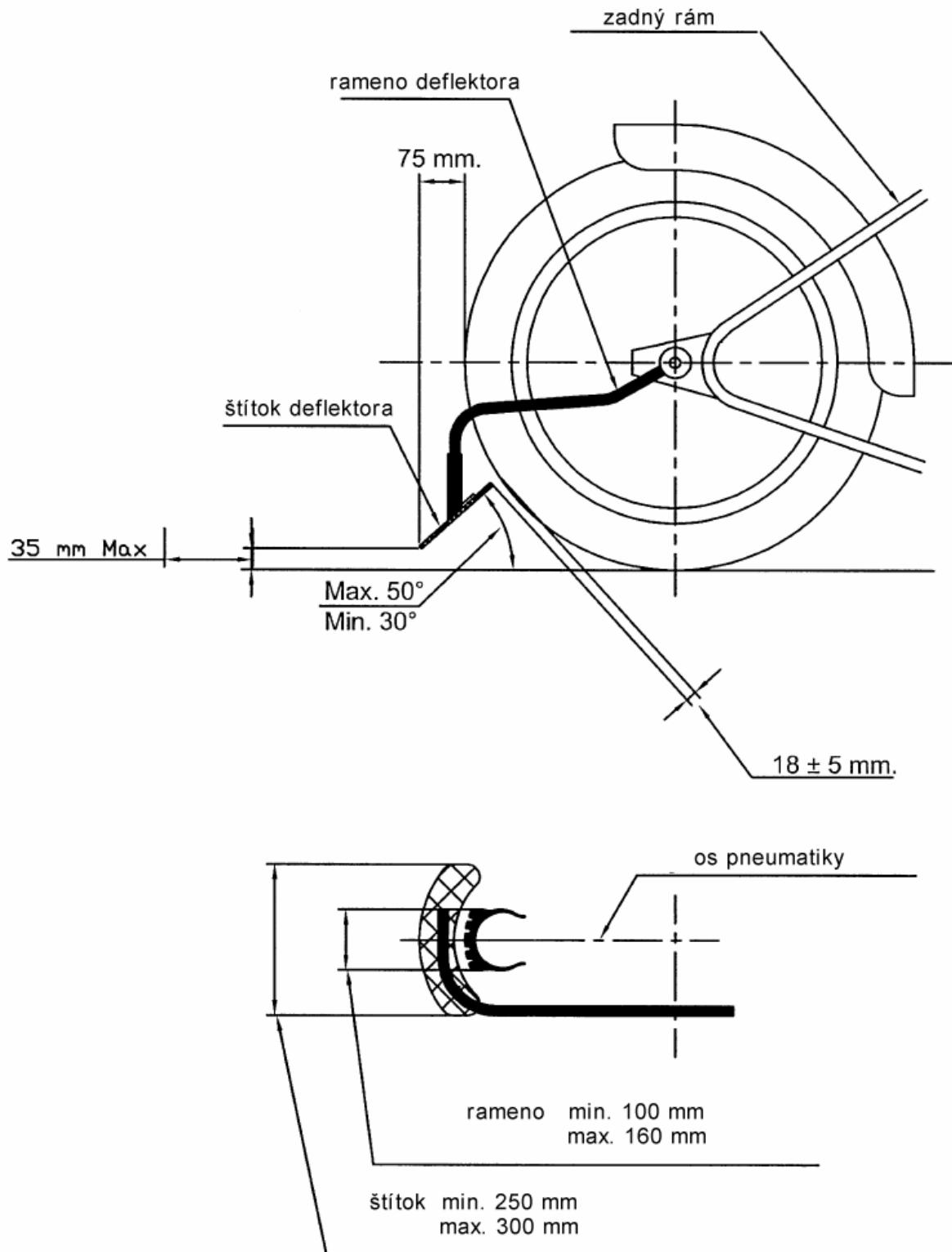
Čl. 52.04



## Obrázok S

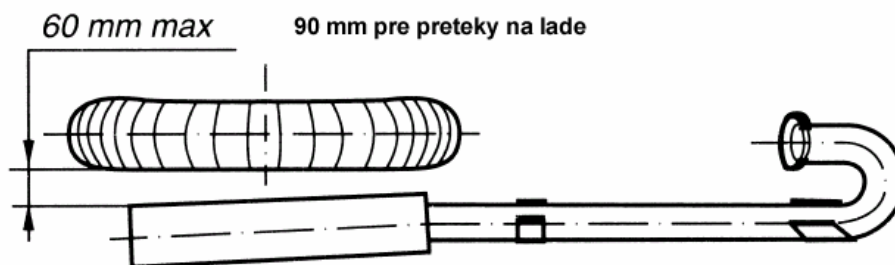
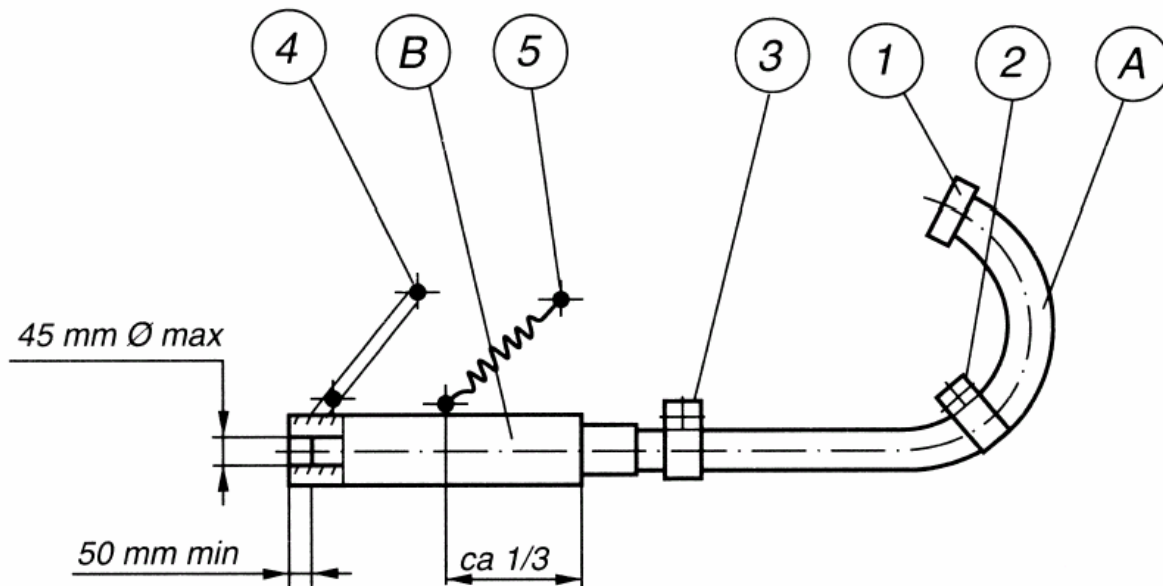
### Deflektor (čl. 58.03)

Vôľa medzi deflektorom a pneumatikou / uhol montáže



Obrázok P

Čl. 01.31



A = výfukové potrubie

B = tlmič výfuku

## Desať skúšobných úkonov prilieb

1. Zaoštaraj si vhodnú veľkosť prilby po premeraní obvodu hlavy.
2. Vyskúšaj, či sa s prilbou nedá hýbať zo strany na stranu.
3. Utiahni bezpečne upínací pásik.
4. Nakloň hlavu dopredu a vyskúšaj, či nie je možné stiahnuť prilbu dopredu ťahaním za jej temennú časť.

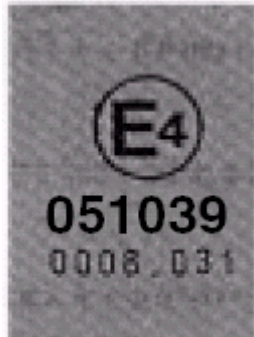


5. Vyskúšaj či dobre vidíš spod prilby ponad plecia.
6. Spoľahlivo zisti, či nič v prilbe neprekáža dýchaniu, a či nič nezakrýva nos alebo ústa.
7. Vejúci šál okolo hrdla môže brániť prenikaniu vzduchu zvnútra prilby. Nenos žiaden šál pod upínacím pásikom.
8. Zabezpeč, aby prieszor bolo možné otvoriť jednou rukou s natiahnutou rukavicou.
9. Prevedči sa uspokojivo, či temenná časť prilby je prispôsobená k ochrane šije.
10. Vždy si kupuj to najlepšie, čo si môžeš dovoliť.

## Medzinárodné značky prilieb

### (EURÓPA) ECE 22 – 04 & ECE 22 – 5 „P“

Značka je umiestnená v kruhu a písmeno E je doplnené číslom krajiny, pre ktorú bolo udelené schválenie.

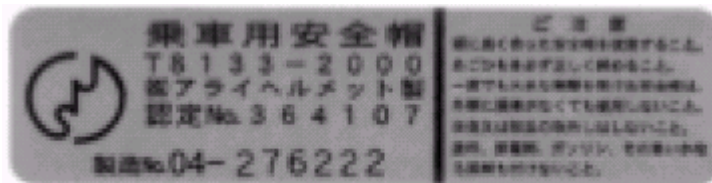


E 1 – Nemecko, E 2 – Francúzsko, E 3 – Taliansko, E 4 – Holandsko, E 5 – Švédsko, E 6 – Belgicko, E 7 – Maďarsko, E 8 – Česká republika, E 9 – Španielsko, E 10 – Juhoslavia, E 11 – Veľká Británia, E 12 – Rakúsko, E 13 – Luxembursko, E 14 – Švajčiarsko, E 15 – voľné, E 16 – Nórsko, E 17 – Fínsko, E 18 – Dánsko, E 19 – Rumunsko, E 20 – Poľsko, E 21 – Portugalsko, E 22 – Ruská federácia, E 23 – Grécko, E 24 – Írsko, E 25 – Chorvátsko, E 26 – Slovinsko, E 27 – Slovensko, E 28 – Bielorusko, E 29 – Estónsko, E 30 – voľné, E 31 – Bosna a Hercegovina, E 32 – Lotyšsko, E 34 – Bulharsko, E 37 – Turecko, E 40 – Macedónsko, E 43 – Japonsko, E 44 – voľné, E 45 – Austrália, E 46 – Ukrajina, E 47 – Južná Afrika, E 48 – N.Zéland

Pod písmenom E je schvaľovacie číslo začínajúce s 05. Pod schvaľovacím číslom je výrobné číslo. (Nálepka na upínacom systéme alebo vo vnútri prilby.)

### (JAPONSKO) JIS T 8133:2000.

(Nálepka prilepená vo vnútri prilby).



### (USA) M2005.

(Nálepka prilepená vo vnútri prilby).



Ďalšie detaily pozri v Technických predpisoch FIM.





## HOMOLOGOVANÉ SÚČASTI STROJOV PRE PLOCHÚ DRÁHU

Výrobca	Číslo FIM	Použitie	Platnosť od:
<b>1. Pneumatiky (čl. 01.47)</b>			
Mitas 3.75-19/SW 16 A	CT.SW.97.18		04.04.97
Dunlop 3.75-19/366	CT.SW.97.17		04.04.97
Mitas 3.75-19/SW-07	CT.SW.00.19		05.04.00
Mitas 3.75-19/SW-07 (Barum = Mitas)	CTI.SW.00.19		05.04.00
<b>2. Tlmiče hluku (čl. 01.37)</b>			
Jawa	FIM TRS 95.01	všetky stroje	22.02.95
Jawa	FIM TRS 95.02	všetky stroje	22.02.95
Jawa	FIM TRS 95.03	všetky stroje	22.02.95
King	FIM TRS 95.04	všetky stroje	09.05.95
<b>3. Deflektory pre pre krátku plochú dráhu (čl. 58.03)</b>			
Barry Briggs	BBDD/96/A/All	všetky stroje	01.01.98
Barry Briggs	FIM DDBBR/9712/ SCB01	všetky stroje	01.01.98
Dave Standing	DASDD/97/A/All	všetky stroje	01.01.98
Jawa	DD-JAWA/2000/03	všetky stroje	01.01.00
<b>4. Deflektory pre dlhú a trávnatú plochú dráhu (čl. 58.03)</b>			
Jawa	FIM DD/2002/04/LT	všetky stroje	01.01.02